

MRE輝源 720ml

KIGEN



「たけしの家庭の医学」
名医のセカンドオピニオン
フアブリー病の人の細胞

【実際の症例】疲れやすさ
原因は全身の細胞の異常

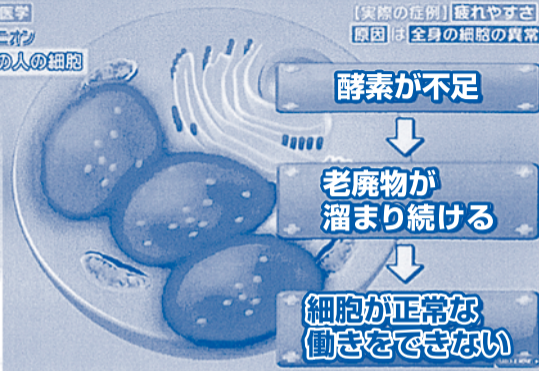
酵素が不足

老廃物が溜まり続ける

細胞が正常な働きをできない



「たけしの家庭の医学」
名医のセカンドオピニオン
症状は身体のとどこに
老廃物が溜まったか？



資料:「名医とつながる!たけしの家庭の医学」番組サイトより

疲れ、動悸、息切れ、めまい...

原因不明のこんな症状を
感じた事ありませんか?

上野薬局

☎72-1016

